




voramar





Hab.
Montaña

Las habitaciones con vistas a la montaña se distribuyen entre las plantas 3ª y 4ª.

Cuenta con una cama doble o dos camas, balcón, escritorio y baño totalmente equipado con lo que ocupa una superficie en total de entre 20 y 24m2.

CAPACIDAD MAX: 

Paseo Marítimo Pilar Coloma, 1
12560 · Benicàssim · Castellón · España
Teléfono 964 300 150

reservas@voramar.net
www.voramar.net
www.facebook.com/voramar



voramar

Hab. Montaña



Aire acondicionado



Caja de seguridad



Secador



Acceso a Internet gratuito



TV por satélite



Ducha o bañera



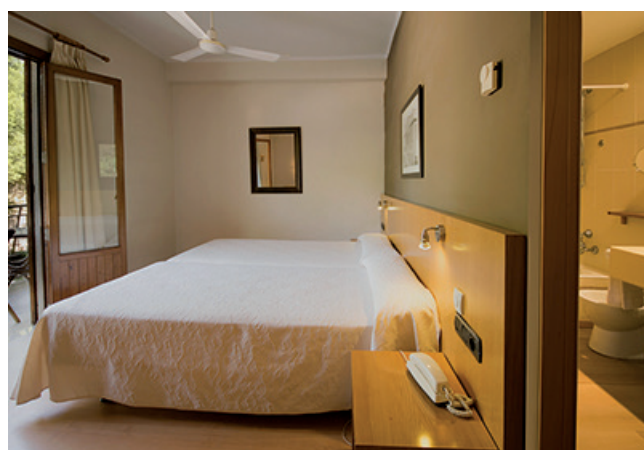
Hamacas para llevar a la playa



Mini bar



Calefacción



vovamar